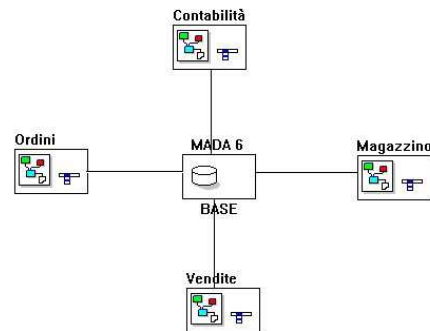


# MADA Farm

## Mada Farm

MADA farm è il nuovo gestionale prodotto da MADA Service: nasce dall'esperienza di 20 anni di lavoro, e rispecchia la filosofia costruttiva e logica di un progetto a livello nazionale ampiamente collaudato da migliaia d'installazioni. Interamente scritto utilizzando il C.A.S.E. CodePainter™ e compilato in Visual Fox Pro 6™, offre tutta la potenza dell'ambiente Windows® e la robustezza del database VFP.

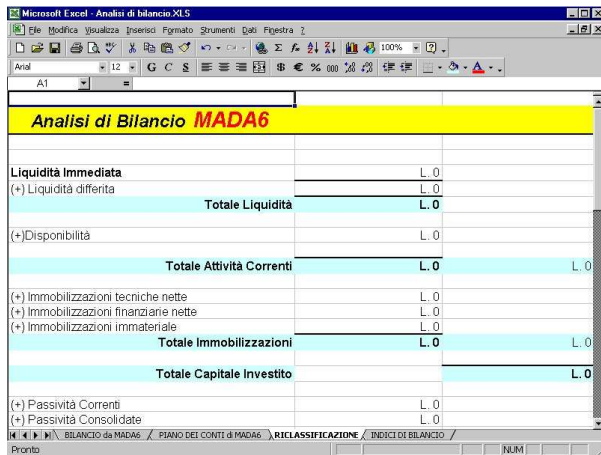
MADA farm si compone dei principali tools di gestione aziendale, ovvero **Contabilità, Magazzino, Vendite ed Ordini**. La scelta di integrare nel modulo base anche gli ordini è dettata dalla sempre maggiore richiesta di tale modulo anche in piccole realtà aziendali.



Tut

to il prodotto è caratterizzato da un elevato sviluppo tecnologico, che si riflette in una gran facilità d'uso da parte degli operatori. In special modo sono particolarmente curate le ricerche delle anagrafiche con zoom completamente parametrici e mirati all'uso dei metacaratteri.

Le stampe di MADA farm sono sviluppate in modo pratico e semplice, con la possibilità di essere modificate direttamente dall'utente. In particolare le stampe eseguite con i tools grafici, possono essere personalizzate con il logo del cliente in modo facile e veloce, così come la stampa dei moduli di vendita (fatture, DDT, Ordini, Impegni, ecc..) possono essere stampate direttamente su laser con le prefincature utilizzando il modulo A4. Le stampe a carattere sono integrate, dove servono, con uno spool di stampa a parte, per rendere veloce ed efficiente la stampa.



Analisi di Bilancio MADA6		
Liquidità Immediata	L. 0	
(+) Liquidità differita	L. 0	
<b>Totale Liquidità</b>	<b>L. 0</b>	
(+) Disponibilità	L. 0	
<b>Totale Attività Correnti</b>	<b>L. 0</b>	L. 0
(+) Immobilizzazioni tecniche nette	L. 0	
(+) Immobilizzazioni finanziarie nette	L. 0	
(+) Immobilizzazioni immateriale	L. 0	
<b>Totale Immobilizzazioni</b>	<b>L. 0</b>	L. 0
<b>Totale Capitale Investito</b>		<b>L. 0</b>
(+) Passività Correnti	L. 0	
(+) Passività Consolidate	L. 0	

Da tenere in gran considerazione la diretta interazione con i più comuni strumenti d'office automation come Word™ Excel™ Access™ di Microsoft®, infatti, lo strumento di sviluppo e l'ambiente operativo nativi permettono la più completa integrazione con tutti i prodotti Microsoft®. Molti tools di supporto della **sezione avanzata** sono sviluppati con strumenti Office di Microsoft®.

La grande scalabilità di *MADA farm* permette installazioni su utenti finali che vanno dal semplice posto di lavoro con unico PC, a realtà aziendali con uno o più server e decine di workstation dedicate alle funzionalità di gestione. Infatti il prodotto *MADA farm* è configurabile per accessi, utenti differenziati e permessi alle varie sezioni, sia a livello personale sia di gruppo.

L'ampia possibilità di personalizzare il prodotto permette all'utente di **cuire su misura** lo stesso sulla propria realtà aziendale.

*MADA farm* è caratterizzato da un elevato rapporto qualità prezzo, ed i servizi offerti da MADA Service, assistenza, aggiornamento programmi, consulenza pre e post vendita, ne fanno uno dei prodotti più affidabili e gestibili in questo momento sul mercato nazionale.

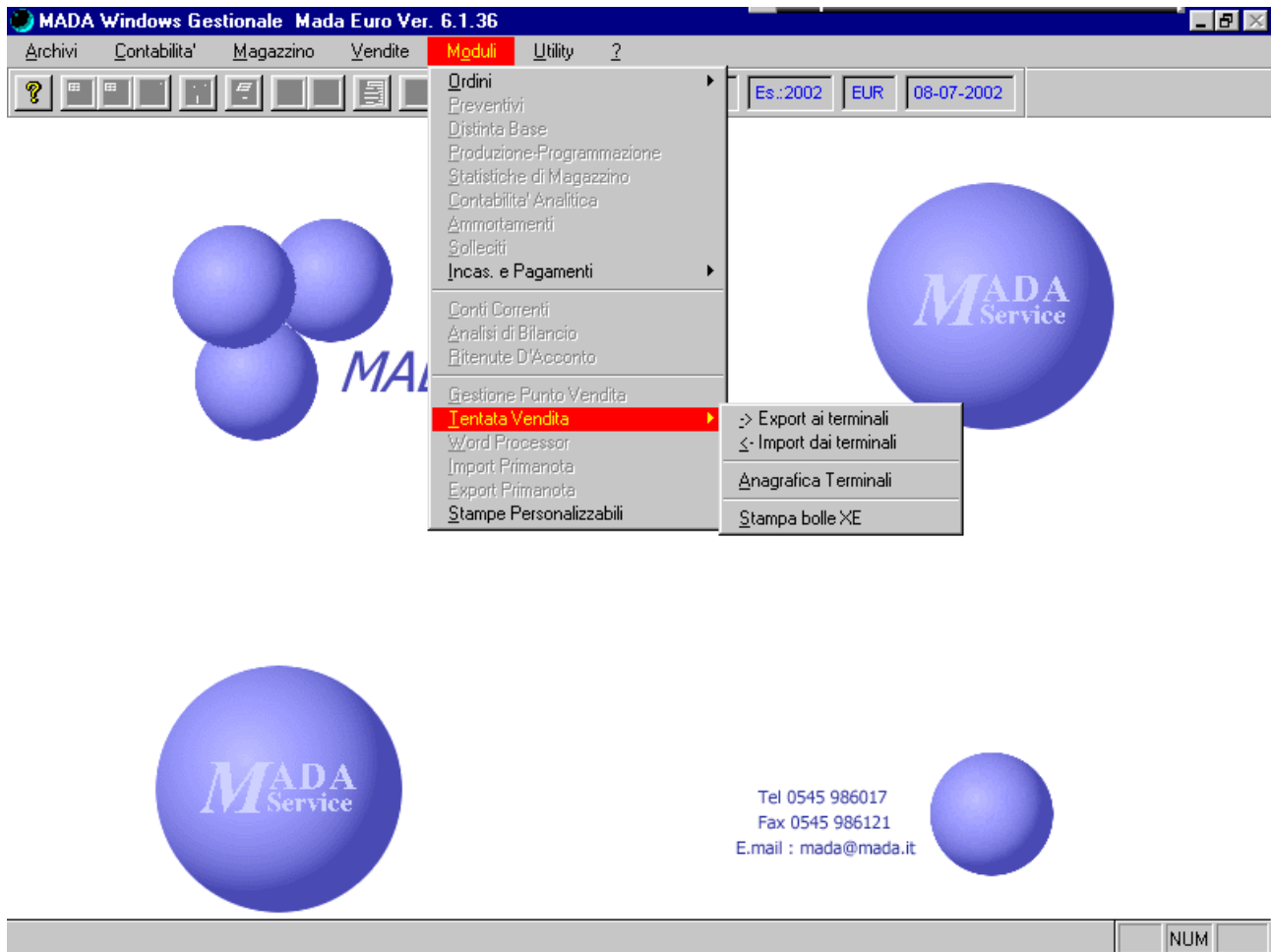
## Il perfezionamento della vendita Mada Ten/Ven

**MADA TenVen** è il modulo add-on MADA gestionale per l'uso della **tentata vendita**. Utilizzato soprattutto da agenti/padroncino, gestisce i dati in modo **flessibile** tra piccoli terminali (portatili, tablet, netbook), stampanti portatili, sede centrale: - Trasferimenti: per comunicare con i terminali portatili - Anagrafiche: per la definizione delle anagrafiche terminali ed associazioni terminale-agente-magazzino, definizione dei giri, definizione delle scelte di trasferimento verso i terminali - Automezzi: per la gestione delle statistiche sui consumi e spese degli automezzi - Stampa bolle XE: per la stampa delle bolle XE - Export ai terminali: per il passaggio delle informazioni dal sistema ai terminali portatili - Import ai terminali: per il passaggio delle informazioni dai terminali portatili al sistema - Fatturazione raggruppata per articolo, per agente o per entrambi **Logica del Modulo** E' possibile gestire la tentata vendita vera e propria, ed allo stesso tempo la **consegna** su clienti già acquisiti, facendo le dovute associazioni nella anagrafica terminali con i depositi.

Gli agenti classificati avranno depositi viaggianti e, nella descrizione, deve essere indicata la targa dell'automezzo nei primi 8 caratteri (sarà quella che apparirà nella bolla XE). Il carico della merce sui depositi viaggianti si effettua facendo un movimento di magazzino di trasferimento tra depositi, dal magazzino centrale al deposito viaggiante, indicando anche l'agente. In effetti la gestione delle giacenze viene effettuata tutta da sistema e mai da terminale portatile, in quanto è privilegiata la sicurezza dell'intero sistema; i movimenti di carico sul terminale vengono gestiti come travasi e, quanto si esegue fisicamente il trasferimento con l'apposita procedura, non si fa altro che travasare sul terminale portatile l'inventario del deposito periferico ad esso assegnato. Il modulo *TenVen* è completo di statistiche richiamabili dal menu del magazzino. La fatturazione può essere effettuata raggruppata per articolo, per agente o per entrambi, basta sceglierlo nella apposita maschera di raggruppamento documenti.

Una volta inserito l'ordine dal tablet/palmare in Mada Farm, può già essere generata la fattura immediata o il documento di trasporto, la quale verrà inviata tramite Mada Document Sender (e-mail o fax ) al cliente.

## MADA TEN-VEN



**TRASFERIMENTI** per comunicare con i terminali portatili. Ciò avviene molte volte in real-time on line con i terminali che supportano connessioni web ([HSDPA](#))

**ANAGRAFICHE** per la definizione delle anagrafiche terminali ed associazioni terminale-agente-magazzino, definizione dei giri, definizione delle scelte di trasferimento verso i terminali.

**AUTOMEZZI** per la gestione delle statistiche sui consumi e spese degli automezzi.

**STAMPA BOLLE XE** per la stampa delle bolle XE.

Per la scelta EXPORT AI TERMINALI appare una maschera di selezione con la lista delle associazioni sui terminali e l'utente può scegliere per quali effettuare la generazione dei file ASCII contenenti le informazioni per i terminali portatili, come mostra la figura sottostante.

MADA Windows Gestionale Mada Euro Ver. 6.1.36

Archivi Contabilita' Magazzino Vendite Moduli Utility ?

Ut.: 1 Az.: 001 Es.:2002 EUR 08-07-2002

Scelte trasferimento / Varia

Causale per XE: CAU

Path di scarico: c:\scarico\

001	SEDE	SEDE	<input checked="" type="checkbox"/>	Zoom
002		NORDRC	<input checked="" type="checkbox"/>	Zoom
003	RC 23456	TIRRION	<input checked="" type="checkbox"/>	Zoom
			<input type="checkbox"/>	Zoom
			<input type="checkbox"/>	Zoom
			<input type="checkbox"/>	Zoom
			<input type="checkbox"/>	Zoom
			<input type="checkbox"/>	Zoom
			<input type="checkbox"/>	Zoom

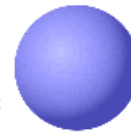
Scelte di trasferim...

Codice terminale: 002

- Travaso clienti:
- Travaso giri:
- Travaso prodotti:
- Travaso listini:
- Travaso bolla XE:
- Travaso pagamenti:
- Travaso Agenti:
- Travaso magazzini:
- Travaso sospesi:
- Travaso abilitato:

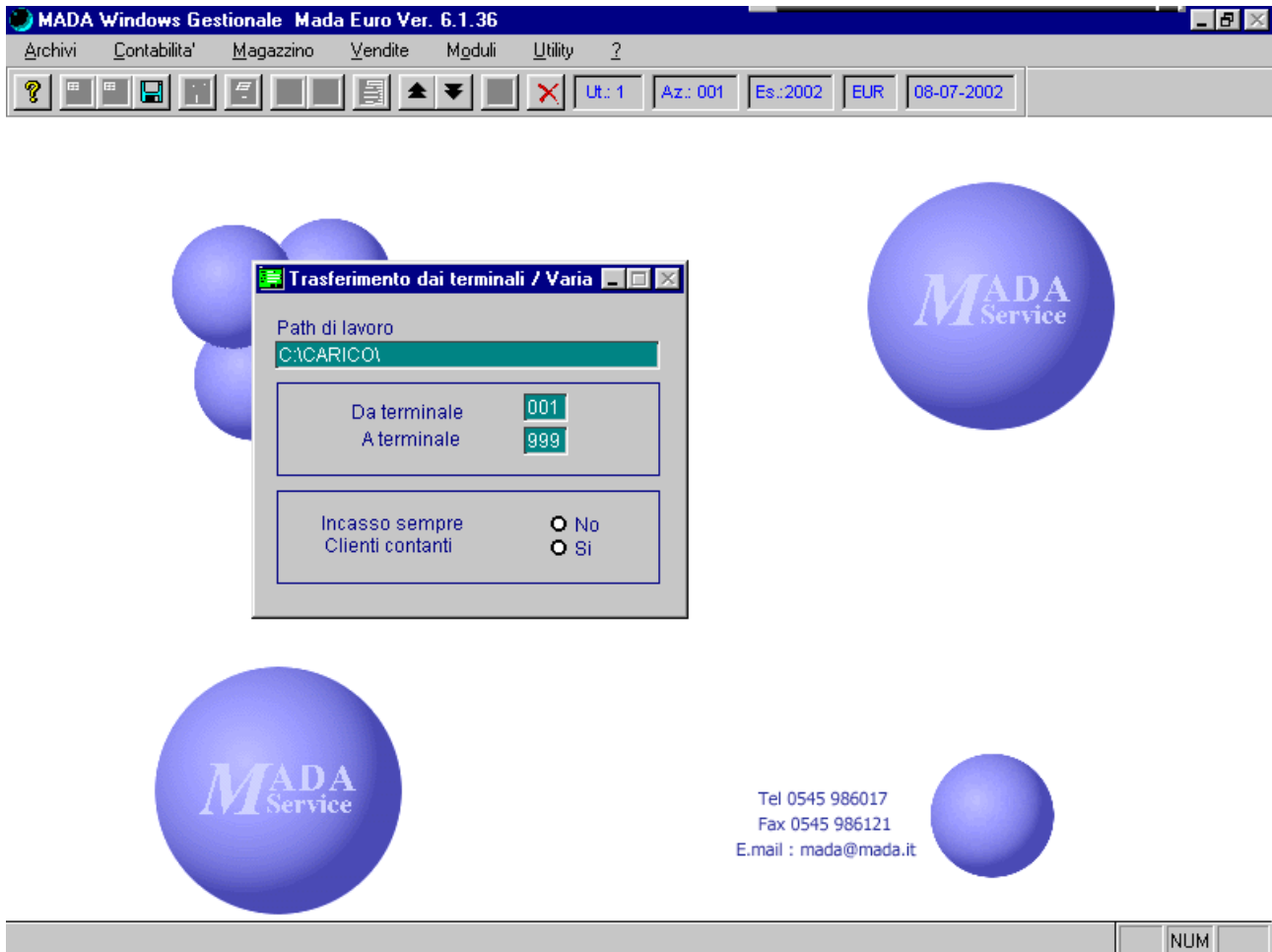


Tel 0545 986017  
 Fax 0545 986121  
 E.mail : mada@mada.it



NUM

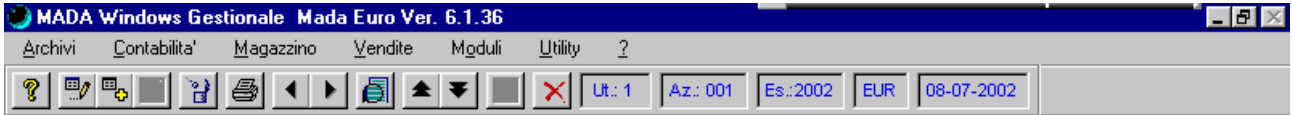
Per la scelta IMPORT DAI TERMINALI appare una maschera di selezione dove l'utente può scegliere per quali terminali portatili effettuare trasferimento dei file ASCII contenenti le informazioni per il sistema, come in figura sottostante.



La voce PATH di lavoro serve per definire in quale directory si trovano i files generati dai terminali portatili, mentre le altre due voci servono per definire di quali terminali fare l'importazione dei file ASCII.

Sia l' import che l' export possono essere schedati od eseguiti dal terminale portatile.

Nella scelta ANAGRAFICHE appare una maschera di gestione per il legame tra l'agente, il deposito ed il codice del terminale portatile, nonché la scelta attraverso un bottone, dei trasferimenti da effettuare dal sistema ai terminali portatili.



**Terminali / Interroga**

Codice terminale: 003  
Codice deposito: 03 RC 23456  
Codice agente: 3 TIRRION

Scelte     Giro    Varia    Elimina



Tel 0545 986017  
Fax 0545 986121  
E.mail : mada@mada.it



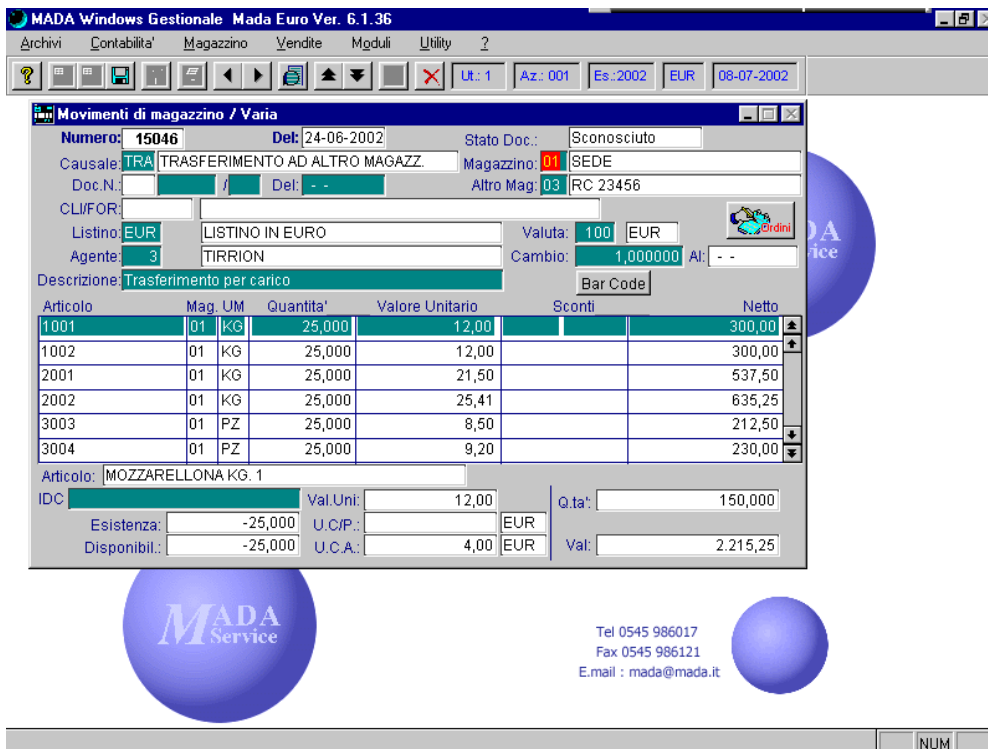
### LOGICA DELLA PROCEDURA.

E' possibile gestire la tentata vendita vera e propria, ed allo stesso tempo la consegna su clienti già acquisiti, facendo le dovute associazioni nella anagrafica terminali, con i depositi.

Gli agenti vanno classificati nell'apposita anagrafica, ed i dipendenti che effettuano le consegne anche se non percepiscono nessuna provvigione vanno trattati come agenti, ma non avranno nessuna provvigione assegnata nella tabella delle provvigioni.

I depositi viaggianti vanno classificati come depositi periferici e, nella descrizione deve essere indicata la targa dell'automezzo nei primi 8 caratteri. (Sarà quella che apparirà nella bolla XE).

Il carico della merce sui depositi viaggianti si effettua facendo un movimento di magazzino di trasferimento tra depositi, dal magazzino centrale al deposito viaggiante, indicando anche l'agente. (Vedi figura).



**MADA Windows Gestionale Mada Euro Ver. 6.1.36**

Archivi Contabilità Magazzino Vendite Moduli Utility ?

Ut.: 1 Az.: 001 Es.: 2002 EUR 08-07-2002

**Movimenti di magazzino / Varia**

Numero: 15046 Del: 24-06-2002 Stato Doc.: Sconosciuto

Causale: TRA TRASFERIMENTO AD ALTRO MAGAZZ. Magazzino: 01 SEDE

Doc.N.: / Del: - - Altro Mag: 03 RC 23456

CLIFOR:

Listino: EUR LISTINO IN EURO Valuta: 100 EUR

Agente: 3 TIRRIOR Cambio: 1,000000 Al: - -

Descrizione: Trasferimento per carico Bar Code

Articolo	Mag.	UM	Quantita'	Valore Unitario	Sconti	Netto
1001	01	KG	25,000	12,00		300,00
1002	01	KG	25,000	12,00		300,00
2001	01	KG	25,000	21,50		537,50
2002	01	KG	25,000	25,41		635,25
3003	01	PZ	25,000	8,50		212,50
3004	01	PZ	25,000	9,20		230,00

Articolo: MOZZARELLONA KG. 1

IDC: Val.Uni: 12,00 Q.ta: 150,000

Esistenza: -25,000 U.C/P.: EUR

Disponibil.: -25,000 U.C.A.: 4,00 EUR Val: 2.215,25

MADA Service

Tel 0545 986017  
Fax 0545 986121  
E.mail : mada@mada.it

NUM

Verranno trasferiti tutte le anagrafiche degli articoli e relativi listini inerenti alle giacenze attive del deposito.

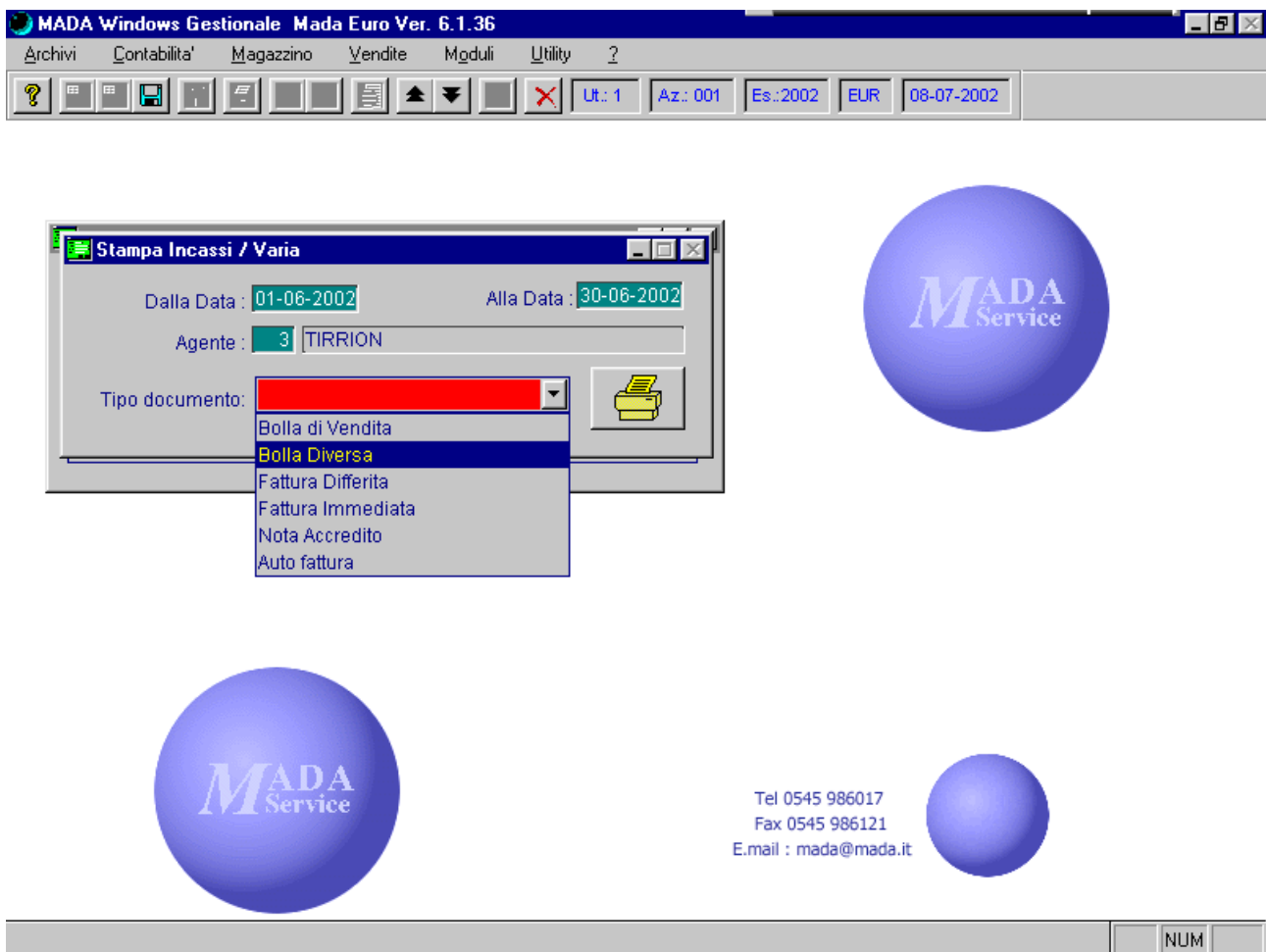
Sul terminale portatile verranno inoltre trasferiti tutti gli articoli che sono stati chiusi dalla lavorazione e pronti per la consegna in modo tale che una volta selezionato il cliente, arrivati a destinazione, non ci sia bisogno di fare nient' altro poiché la bolla si creerà automaticamente (eventualmente sarà possibile modificare importi e quantità).



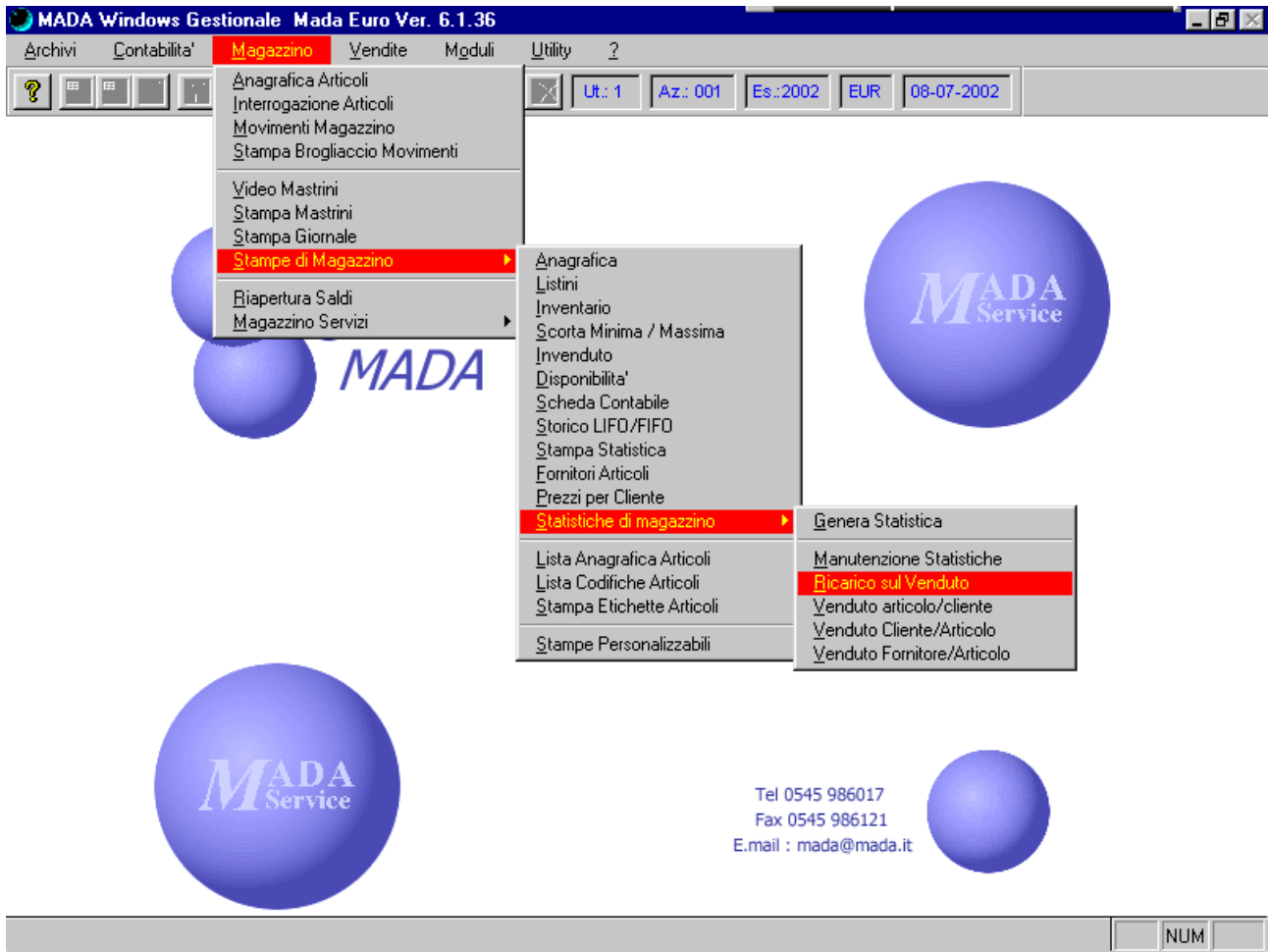
Al rientro dei furgoni verranno effettuati i trasferimenti dei dati sul sistema (se non sarà possibile farlo on-line, verranno trasferiti i movimenti o bolle d' uscita). Il programma effettuerà in automatico le seguenti operazioni:

- ❖ carico delle bolle effettuate con il terminale portatile nell'archivio dei movimenti di vendita con effettuazione dei dovuti calcoli per la fatturazione e la generazione delle provvigioni per agente;
- ❖ aggiornamento dei movimenti di magazzino;
- ❖ aggiornamento delle giacenze in base ai movimenti di magazzino;
- ❖ registrazione e aggiornamento degli incassi (acconti) presenti nei documenti e generazione dei movimenti di prima nota con relative partite e scadenziario sui soggetti predisposti.

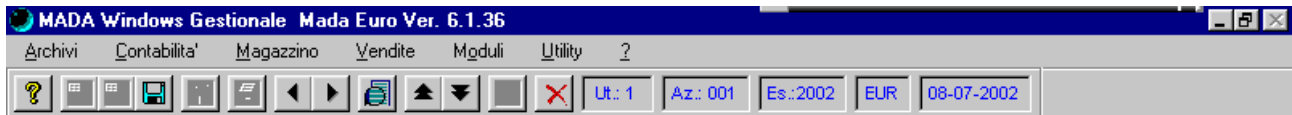
A questo punto si possono stampare gli incassi effettuati per ogni terminale da menu di prima nota avendo l'accortezza di digitare nel campo SUFFISSO quello del documento corrispondente a quello del terminale (es 01, 02, 03, 04 ecc. )



La figura mostra la maschera per l'imputazione dei parametri per la stampa degli incassi per documento, per data e per agente.



Il modulo TENVEN è completo di statistiche richiamabili dal menu del magazzino.



**Generazione fatture differite / Varia**

Selezioni 1    Selezioni 2    Speciali

**ATTENZIONE**  
Prima di effettuare questa operazione si consiglia di eseguire le Copie Archivi.

**-Tipo Documento da Elaborare-**

- Docum. di Trasporto (DT)
- Bolle di Vendita (BV)
- Bolle Diverse (BD)

Raggr. per articolo

**-Dati Fatture da Generare-**

Data Stampa Fattura: 30-06-2002  
Primo Numero Fattura: 11 /  
Pagam. Data Diversa: 30-06-2002

**-Causali/Competenza IVA-**

Causale di Magazzino: VEN SCARICO PER VENDITA  
Causale Fatturazione:   
Data Competenza IVA: 30-06-2002

**-Moduli opzionali-**

Raggruppa Per articolo e agente



Tel 0545 986017  
Fax 0545 986121  
E.mail : mada@mada.it



Codice causale con cui verra Contabilizzata la Fattura

La fatturazione può essere effettuata raggruppata o per articolo o per agente o per entrambi, basta sceglierlo nella apposita maschera di raggruppamento documenti.

**MADA Windows Gestionale Mada Euro Ver. 6.1.36**

Archivi Contabilita' Magazzino Vendite Moduli Utility ?

Ut.: 1 Az.: 001 Es.:2002 EUR 08-07-2002

**Clienti / Varia**


Anagrafici Contabili-C/C Vendite Vendite-Rischi Note

Codice: **0000003** GUARDIA DI FINANZA - COMANDO COMPAGNIA  
MENSA OBBLIGATORIA DI SERVIZIO

**Dati Contabili**

Sottoconto: **0104001** CLIENTI ITALIA

Contropartita:

Cod.IVA Es:   

Controllo Es. Conai

Cod. Banca:

Numero C/C:

Cod.Nostra Banca:

Identific. Bancario:

<b>Fatturazione</b>	<b>Raggruppa articoli</b>	<b>Cash Flow</b>	<b>Partite</b>
<input checked="" type="radio"/> Riepilogativa	<input type="radio"/> Scelta in fatturaz.	<input type="radio"/> Manuale	<input checked="" type="radio"/> Gestite
<input type="radio"/> Singola	<input checked="" type="radio"/> Raggruppa Articolo	<input checked="" type="radio"/> Automatico	<input type="radio"/> Non Gestite
<input type="radio"/> Destinatari diversi	<input type="radio"/> Singolo	<input type="radio"/> Non Gestito	

NUM

La definizione del tipo di fatturazione e della gestione dei partitari e/o scadenziario deve essere preventivamente effettuata nell'apposita maschera di ANAGRAFICA CLIENTI.

## MADA Track

MADA Track si compone dei principali tools di gestione aziendale, ovvero **Contabilità, Magazzino, Vendite ed Ordini**. La scelta di integrare nel modulo base anche gli ordini è dettata dalla sempre maggiore richiesta di tale modulo anche in piccole realtà aziendali.

Le stampe di MADA Track sono sviluppate in modo pratico e semplice, con la possibilità di essere modificate direttamente dall'utente. In particolare le stampe eseguite con i tools grafici, possono essere personalizzate con il logo del cliente in modo facile e veloce, così come la stampa dei moduli di vendita (fatture, DDT, Ordini, Impegni, ecc..) possono essere stampate direttamente su laser con le prefincature utilizzando il modulo A4. Le stampe a carattere sono integrate, dove servono, con uno spool di stampa a parte, per rendere veloce ed efficiente la stampa.

Tutto il prodotto è caratterizzato da un elevato sviluppo tecnologico, che si riflette in una gran facilità d'uso da parte degli operatori. In special modo sono particolarmente curate le ricerche delle anagrafiche con zoom completamente parametrici e mirati all'uso dei metacaratteri.

Analisi di Bilancio MADA6		L	L.0
Liquidità Immediata		L.0	
(+) Liquidità differita		L.0	
<b>Totale Liquidità</b>		<b>L.0</b>	
(+) Disponibilità		L.0	
<b>Totale Attività Correnti</b>		<b>L.0</b>	L.0
(+) Immobilizzazioni tecniche nette		L.0	
(+) Immobilizzazioni finanziarie nette		L.0	
(+) Immobilizzazioni immateriale		L.0	
<b>Totale Immobilizzazioni</b>		<b>L.0</b>	L.0
<b>Totale Capitale Investito</b>			<b>L.0</b>
(+) Passività Correnti		L.0	
(+) Passività Consolidate		L.0	

Da tenere in gran considerazione la diretta interazione con i più comuni strumenti d'office automation come Word™ Excel™ Access™ di Microsoft®, infatti, lo strumento di sviluppo e l'ambiente operativo nativi permettono la più completa integrazione con tutti i prodotti Microsoft®. Molti tools di supporto della **sezione avanzata** sono sviluppati con strumenti Office di Microsoft®.

La gestione del magazzino è concepita per aver la tracciabilità totale degli articoli in entrata e in uscita (secondo le norme ISO), e per poterne in qualsiasi momento verificarne la giacenza. Il risultato di tale tracciabilità si ha con la visualizzazione in anagrafica di ciascun articolo del certificato in formato PDF, intitolabile con la matricola del lotto.

Per poter fare ciò MADA Track offre la gestione degli articoli in lotti (colli in entrata), ai quali viene assegnata una matricola all'ingresso, ed ogni lotto di uno stesso articolo è elencato in "anagrafica magazzino".

L'operatore magazzino dovrà disporre di un terminale con interfaccia Microsoft ® Windows mobile, per registrare il lotto articoli in ingresso e le specifiche necessarie:

- automaticamente matricola al lotto in progressione
- fornitore,
- Barcode (verrà fatto in automatico),
- Prima specifica
- Seconda specifica.

Tutte le informazioni sono registrate e visibili nel gestionale da qualsiasi postazione.

**MADA Farm/Tentata Vendita/Track**

<p><b>Gestione Magazzino</b></p> <ul style="list-style-type: none"><li>• Anagrafiche articoli multicode</li><li>• Listini</li><li>• Sconti cliente</li><li>• Sconti per classe</li><li>• Contratti</li><li>• Sconti Fornitori</li><li>• Gestione liquidazioni</li><li>• Statistiche di vendita ed acquisto</li><li>• Stampe sottoscorta/sovrascorta</li><li>• Movimenti di acquisto,trasferimento, ecc..</li><li>• Mastrini articoli a video e stampa</li><li>• Implementazione con sw terminale in wireless</li><li>• Stampe articoli barcode</li><li>• Gestione lotti (quantità articoli x data scadenza)</li></ul> <p><b>Vendite</b></p> <ul style="list-style-type: none"><li>• Documenti di vendita (DDT, BD, FI, RF, ecc..)</li><li>• Integrazione bolle con ordini/impegni</li><li>• Evasione da terminale wireless</li><li>• Raggruppamento Fatture differite</li><li>• Emissione effetti e distinte</li><li>• Stampe di pre-fatturazione</li><li>• Stampa Brogliaccio documenti</li><li>• Contabilizzazione automatica fatture ed effetti</li></ul>	<p><b>Ordini / impegni / Preventivi</b></p> <ul style="list-style-type: none"><li>• Impegni clienti</li><li>• Preventivi trasformabili in impegni</li><li>• Ordini a fornitori</li><li>• Stampe portafoglio</li><li>• Proiezione consegne / Disponibilità</li><li>• Acquisizione da vendite e/o Magazzino</li><li>• Aggiornamento Disponibilità automatica</li><li>• Ordine del sottoscorta automatico</li><li>• Possibilità di scegliere lotti per data scadenza</li></ul> <p><b>Inquiry</b></p> <ul style="list-style-type: none"><li>• Interrogazione articoli parametrica</li><li>• Visualizzazione su tre listini e quattro depositi</li><li>• Prezzi "reali" cliente</li><li>• Visualizzazione ultimi acquisti e ultime vendite</li><li>• Possibilità di aggancio al B2B per impegni cliente</li><li>• Possibilità di scegliere lotti per data scadenza</li></ul>
--	---

**Contabilità generale**

- Movimenti contabili in partita doppia
- Gestione IVA e liquidazioni
- Bilanci di verifica e CEE
- Gestione partite e scadenziario clienti / Fornitore
- Mastrini contabili a video e stampa
- Chiusure e riaperture automatiche
- Rilevazione utile /perdita automatico

**Fatturazione elettronica**

- Spedizione automatica delle fatture e di qualsiasi stampa a mezzo fax e e-mail centralizzata